



KOBA Vision

KobaSpeech 3



Français - Mode d'emploi

Page 3

Nederlands - Gebruikshandleiding

Pagina 10

English - User Manual

Page 17

Français – Mode d'emploi

Ce manuel concerne la version suivante de KobaSpeech 3 : KobaSpeech v3.0.0

Si vous utilisez d'autres versions, certaines divergences peuvent apparaître. Vous pouvez télécharger les versions les plus récentes du manuel sur le site web de KobaSpeech, <http://www.kobaspeech.com>

Date de publication : 8 Aout 2013

KobaSpeech 3

Pour qu'un ordinateur soit doté d'une fonction d'élocution, un logiciel tel que ZoomText (agrandissement et élocution), LunarPlus (agrandissement et élocution), Ces logiciels sont livrés avec des voix de qualité médiocre. En outre, certaines langues ne sont pas prévues.

KobaSpeech 3 est un logiciel qui installe n'importe quelle voix au choix, afin qu'elle soit reconnue par un programme vocal. Cela signifie que ZoomText ou LunarPlus sont alors aptes à faire parler l'ordinateur dans la langue souhaitée.

KobaSpeech 3 dispose des voix les plus récentes de Nuance, les voix VOCALIZER. Ces voix, à l'élocution naturelle, sont toutes 22khz et SAPI-5.

Visitez le site web <http://www.kobaspeech.com> pour la liste complète des voix KobaSpeech 3.

Version de démonstration 30 jours

En installant KobaSpeech 3 pour la première fois, vous recevrez automatiquement une version de démonstration 30 jours. Après 30 jours les voix rejettent de fonctionner. Vous pouvez choisir de convertir le logiciel à une version finale.

Version finale

Pour obtenir une version définitive, contactez votre revendeur de KobaSpeech 3. Une liste de revendeurs est disponible sur le site <http://www.kobaspeech.com>

Vous recevez un numéro de série que vous entrez dans le logiciel. Les numéros de série varient en fonction du nombre de voix.

Ce n'est pas nécessaire d'installer le logiciel à nouveau. Vous pouvez convertir la version de démonstration à une version finale.

DVD - Download

KobaSpeech 3 est disponible sur DVD ou vous pouvez télécharger KobaSpeech 3 du site <http://www.kobaspeech.com>

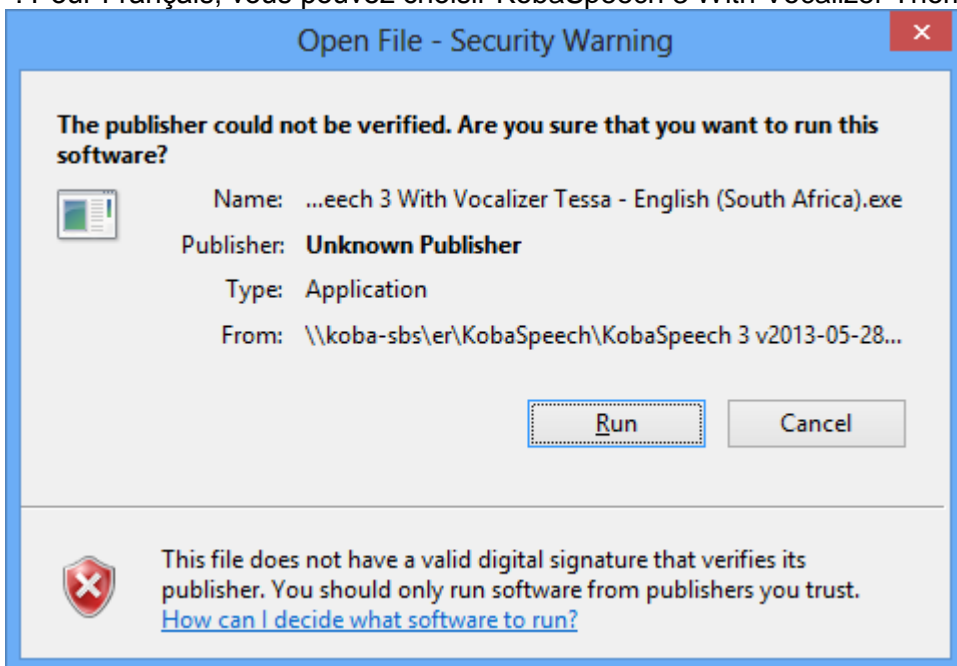
Matériel recommandé

- Windows XP (32-bit/64-bit), Windows Vista (32-bit/64-bit), Windows 7 (32-bit/64-bit), Windows 8 (32-bit/64-bit)
- Min. 512 MB RAM
- Min. 100 MB de mémoire libre sur le disque dur
- Une carte son

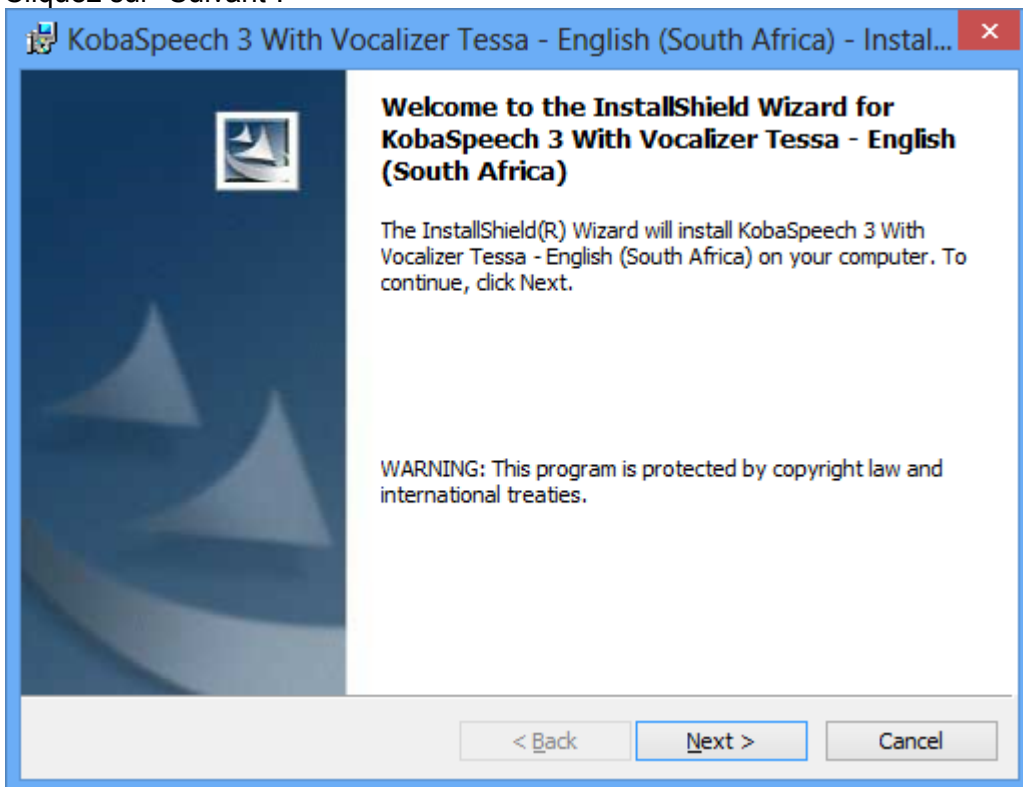
Installation

Une seule voix KobaSpeech 3

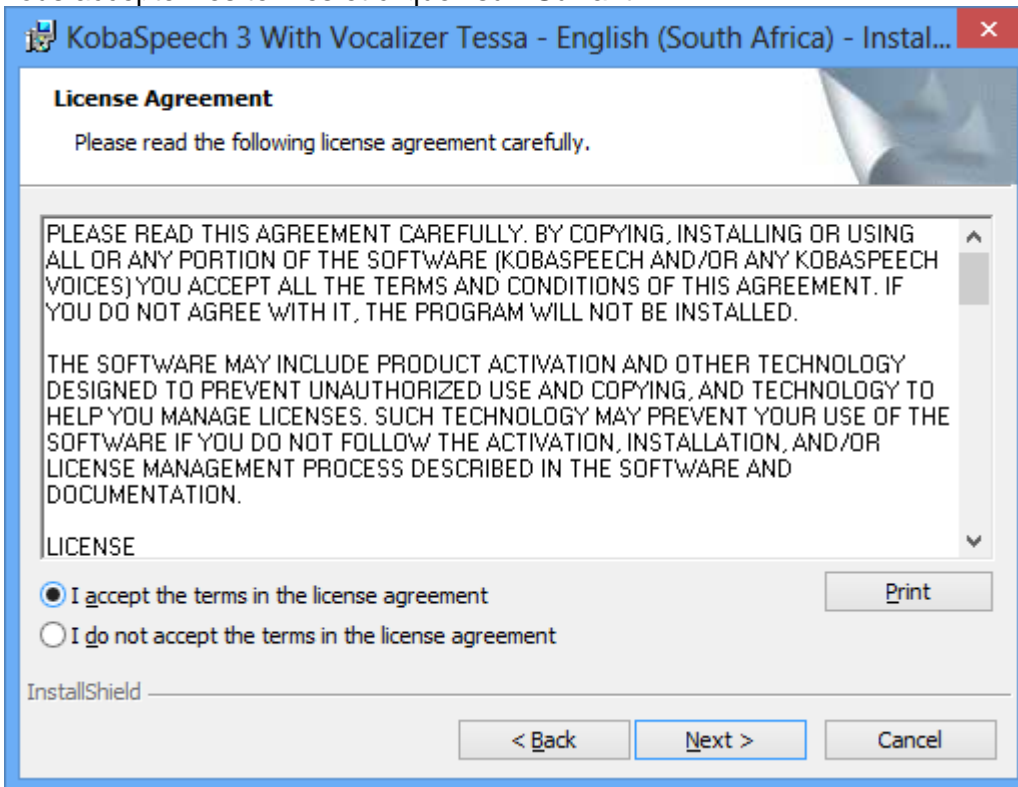
- Double-cliquez sur la voix que vous voulez installer “ KobaSpeech 3 With Vocalizer XXX – XXX.exe ”. Pour Français, vous pouvez choisir KobaSpeech 3 With Vocalizer Thomas – French.



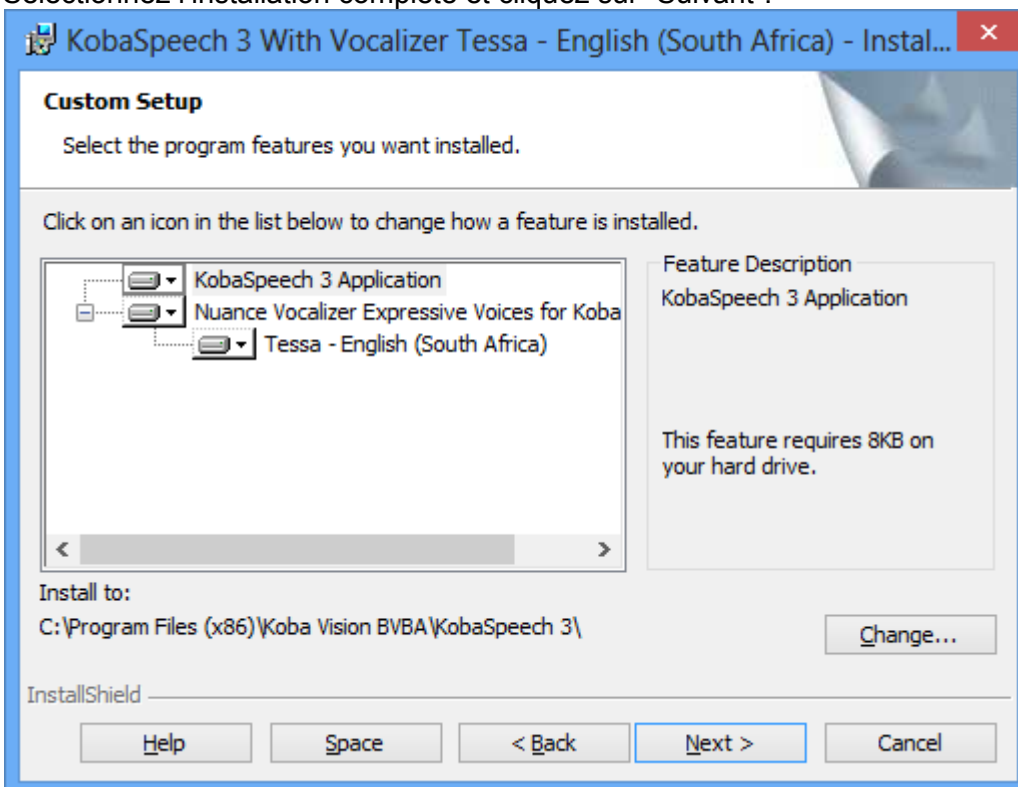
- Cliquez sur “Suivant”.



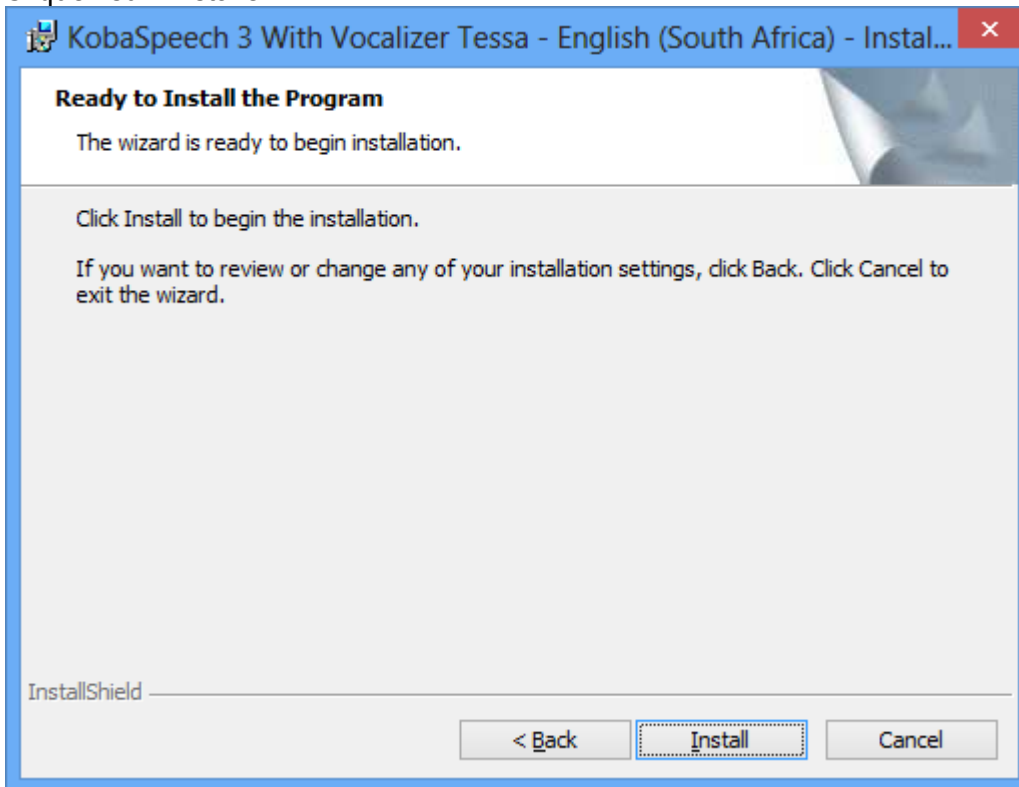
- Le logiciel inclut un accord de licence. Pour l'installer, vous acceptez la licence. Sélectionnez que vous acceptez les termes et cliquez sur "Suivant".



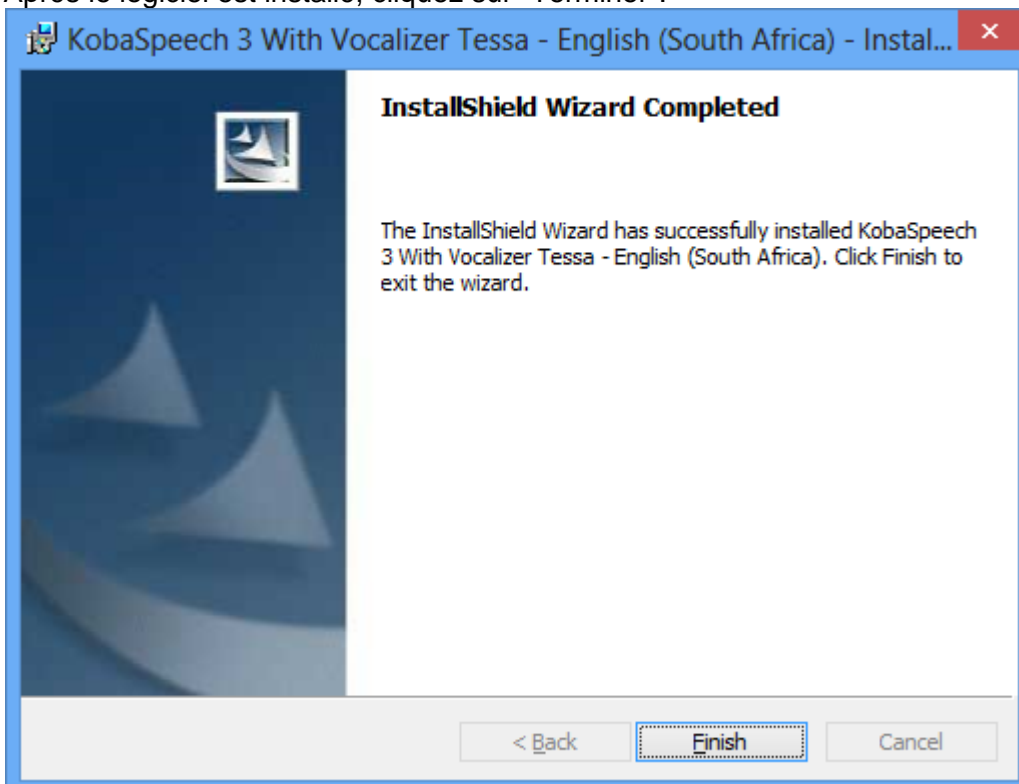
- Sélectionnez l'installation complète et cliquez sur "Suivant".



- Cliquez sur "Installez".



- Après le logiciel est installé, cliquez sur "Terminer".

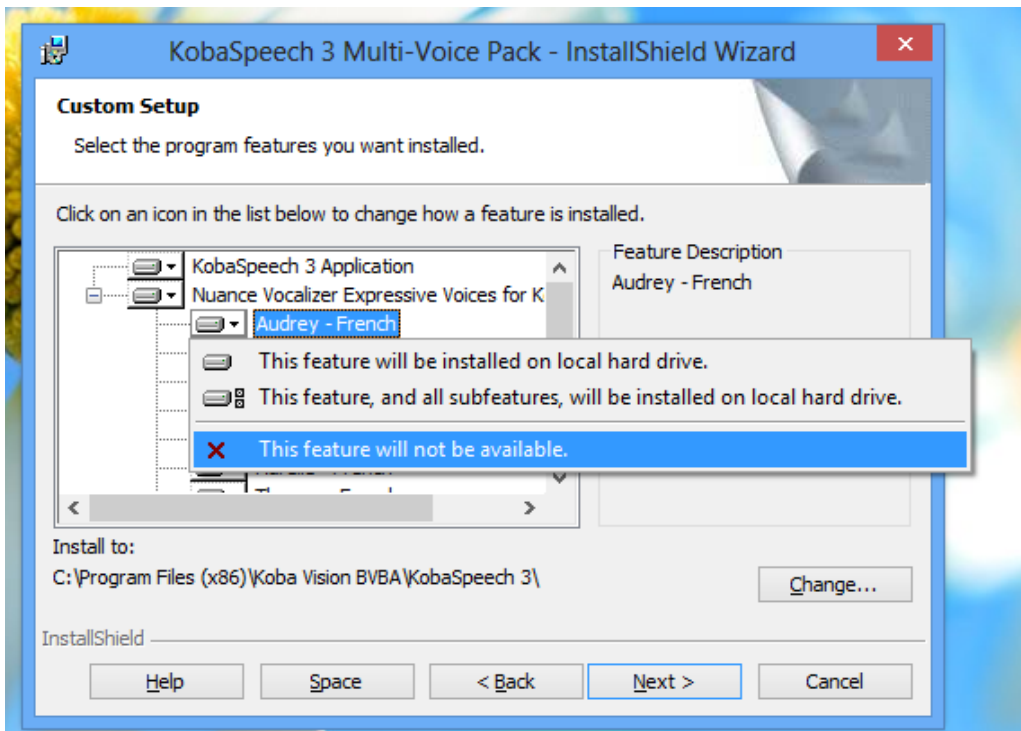
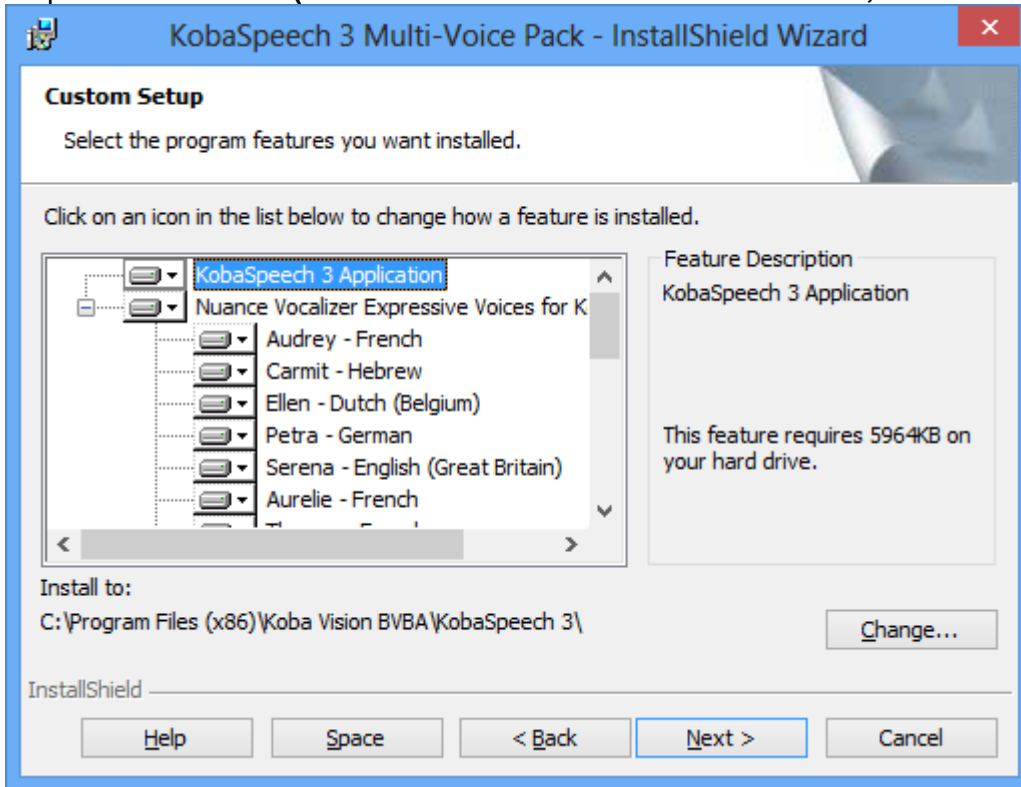


- Si vous désirez d'installer plusieurs voix, répétez l'action.

Multi-voix ((Mulit-voice pack) KobaSpeech 3

- Insérez le DVD.
- Double-cliquez sur le fichier "setup.exe"..
- Cliquez sur "Suivant".
- Le logiciel inclut un accord de licence. Pour l'installer, vous acceptez la licence. Sélectionnez que vous acceptez les termes et cliquez sur "Suivant".

- Cliquez sur "Suivant". (Si vous désirez une installation au choix, sélectionnez vos voix)

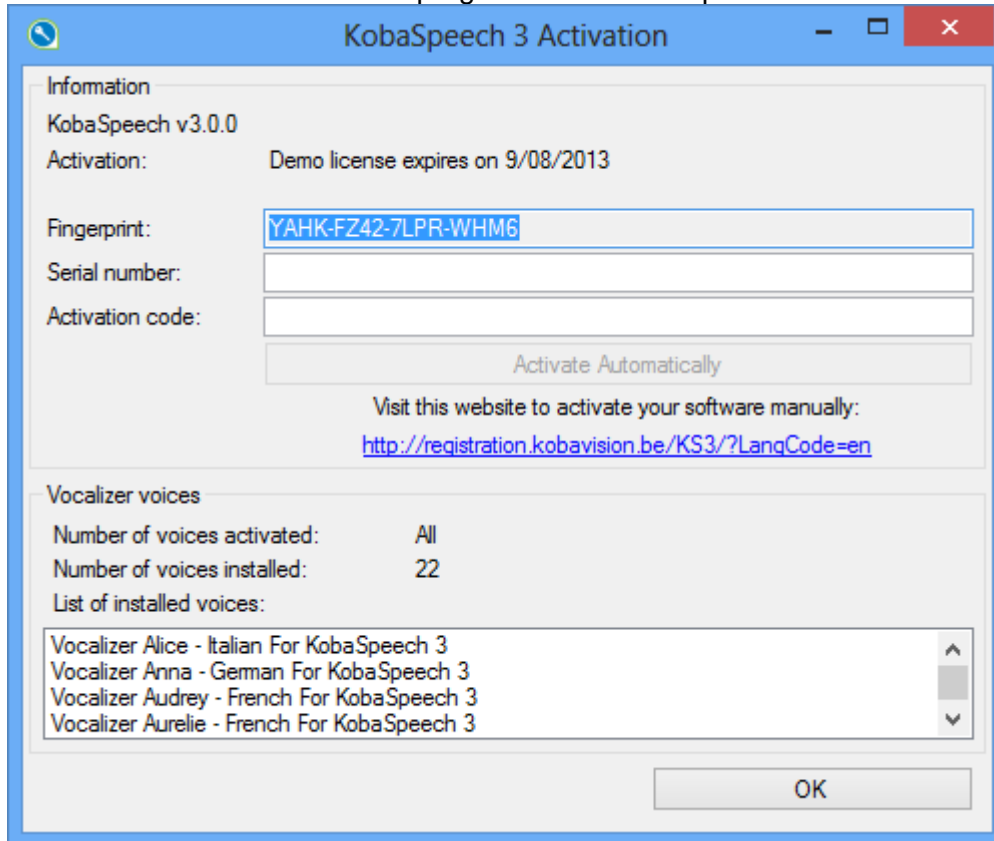


- Cliquez sur "Installez".
- Après le logiciel est installé, cliquez sur "Terminer".

Activation

En installant KobaSpeech 3 pour la première fois, vous recevrez automatiquement une version de démonstration 30 jours. Après 30 jours les voix rejettent de fonctionner. Vous pouvez choisir de convertir le logiciel à une version finale.

- Allez vers Démarrer – Tous les programmes – KobaSpeech 3 - “Activation”.



Activation automatique

- Insérez votre numéro.
- Cliquez avec la souris dans la case “Code d'activation” et le bouton “activation automatique” apparaît.
- Cliquez sur le bouton “Activation automatique”.
- Le code d'activation s'affiche automatiquement.

Activation par internet

- Allez vers <http://regISTRATION.kobavision.be/KS3/>
- Insérez le code système et votre numéro série.
- Cliquez sur “Activez”.
- Insérez votre code d'activation dans la fenêtre.

Activation par téléphone

- Prenez contact avec votre fournisseur.
- Celui-ci vous demandera votre “code système”. » et votre “numéro de série”.
- Il vous communiquera ensuite le “code d'activation”. » que vous devrez encoder.

Nombre de voix

Les numéros de série varient en fonction du nombre de voix. Si vous avez installé plus de voix, le logiciel ne fonctionne pas :

La solution est de de-installer une voix ou d'acheter un autre numéro série avec plusieurs voix.

Usage

Zoomtext Magnifier/ScreenReader

Définir la synthèse vocale

- Dans le menu, choisissez « Lecture » → « Synthèse Vocale ».
- Ensuite apparaît la fenêtre « Elocution » dans laquelle, via le taquet « Synthétiseur » vous pouvez sélectionner la synthèse ou la voix souhaitée.
- Cliquez sur « OK » pour confirmer.

Paramètres de l'Echo

- Dans le menu du « Lecteur » → « Echo de la Frappe ».
- Ensuite, apparaît la fenêtre « Paramètres de l'Echo » dans laquelle vous devez apporter les modifications suivantes:
 - Taquet « Echo de la Frappe »: Sélectionnez « Touches et mots ».
 - Taquet « Souris »: Sélectionnez « Echo Instantané » et « Echo de tous les mots de la ligne ou de l'objet ».
- Cliquez sur « OK » pour confirmer.

Enregistrer les paramètres standard

- Pour que les paramètres précédents soient enregistrés comme paramètres standards, vous devez procéder comme indiqué ci-dessous. ZoomText fonctionnera alors, à chaque utilisation, avec ces paramètres.
- Dans la barre de menus, cliquez sur « Fichier » → « Enregistrer comme la configuration par défaut ».
- Ensuite, cliquez sur « Oui ».

SuperNova

Adapter la synthèse vocale

- Dans le menu, choisissez « Configuration » → « Configuration de SAM ».
- Apparaît ensuite une liste. Dans cette liste, sélectionnez « Sam to SAPI5 ».
- Cliquez sur « Configure ».
- Après cela, apparaît une liste reprenant les synthèses vocales et les élocutions disponibles. Choisissez la voix souhaitée.
- Cliquez sur « OK ».
- Vous revenez ensuite à la liste. Cliquez sur « Fermer ».
- Ensuite, choisissez dans le menu « Configuration » → « Synthétiseur ».
- Cliquez sur « Sélectionner un synthétiseur ».
- Sélectionnez « SAPI 5.0 Synthesiser » et cliquez sur « OK ».
- Vous revenez alors au menu précédent. Cliquez sur « Fermer ».

Nederlands - Gebruikshandleiding

Publicatiedatum: 8 augustus 2013

Deze gebruikershandleiding beschrijft onderstaande versie van de KobaSpeech 3: KobaSpeech 3 v3.0.0

Indien u een andere versie gebruikt, kunnen er kleine afwijkingen zijn. KobaSpeech 3 is een product van KOBA Vision. U kan een recente gebruikershandleiding downloaden op de website van KobaSpeech, <http://www.kobaspeech.com>

KobaSpeech 3

Om een computer te laten spreken is een programma zoals Zoomtext Magnifier/ScreenReader (vergroting met spraak), SuperNova (vergroting met spraak), ... nodig. Bij deze programma's zijn er standaard stemmen geleverd van lage kwaliteit. Bovendien ontbreken meestal enkele stemmen, zoals bijvoorbeeld de Nederlandse stem.

KobaSpeech 3 is een programma dat elke gewenste stem installeert op een manier dat ze kunnen herkend worden door een spraakprogramma. Dit betekent dat Zoomtext en LunarPlus de computer kan laten spreken in elke taal naar wens.

KobaSpeech 3 beschikt over de meest nieuwe moderne stemmen van Nuance, namelijk de VOCALIZER stemmen. Deze meer natuurlijkere stemmen zijn allemaal 22khz en SAPI-5.

Bezoek de website <http://www.kobaspeech.com> om de complete lijst van beschikbare stemmen te bekijken.

30 dagen demoversie

Bij installatie van KobaSpeech 3 voor de eerste keer, krijgt u automatisch een 30 dagen demoversie. Na 30 dagen weigeren de stemmen te werken. U kan kiezen om de software om te zetten naar een definitieve versie.

Definitieve versie

Om een definitieve versie te kopen, contacteert u uw dealer van KobaSpeech 3. Een lijst van dealers is beschikbaar op de website <http://www.kobaspeech.com>

U bekomt een serienummer dat u invoert in de software. De serienummers verschillen naargelang het aantal stemmen.

U dient geen andere software te installeren. De 30 dagen demoversie kan u omzetten naar een definitieve versie.

DVD - Download

KobaSpeech 3 is te verkrijgen op DVD of als download vanaf de website <http://www.kobaspeech.com>

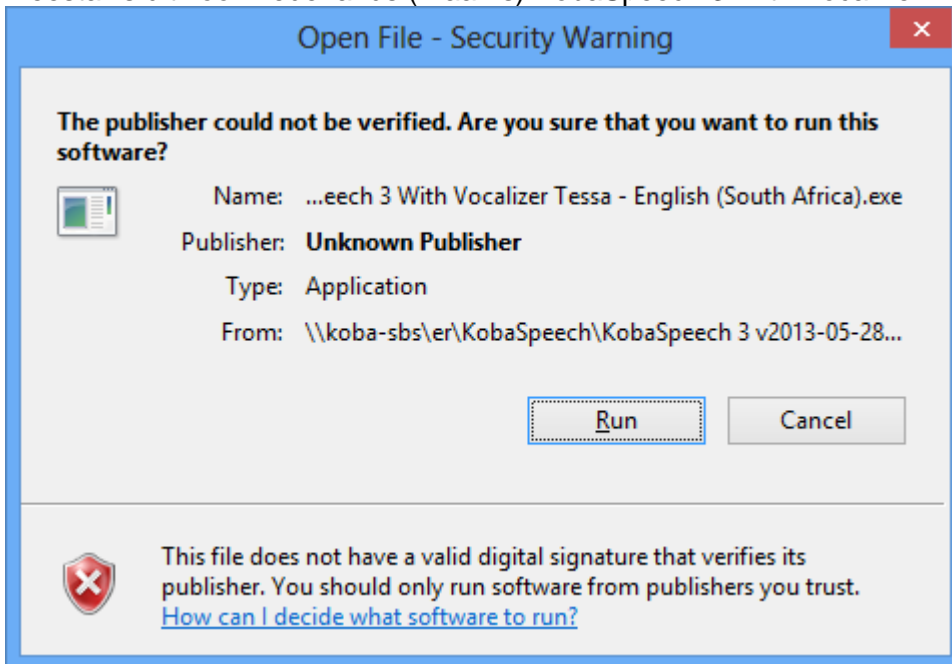
Systeemvereisten

- Windows XP (32-bit/64-bit), Windows Vista (32-bit/64-bit), Windows 7 (32-bit/64-bit), Windows 8 (32-bit/64-bit)
- Min. 512 MB RAM
- Min. 100 MB vrije harde schijf per stem
- Geluidskaart

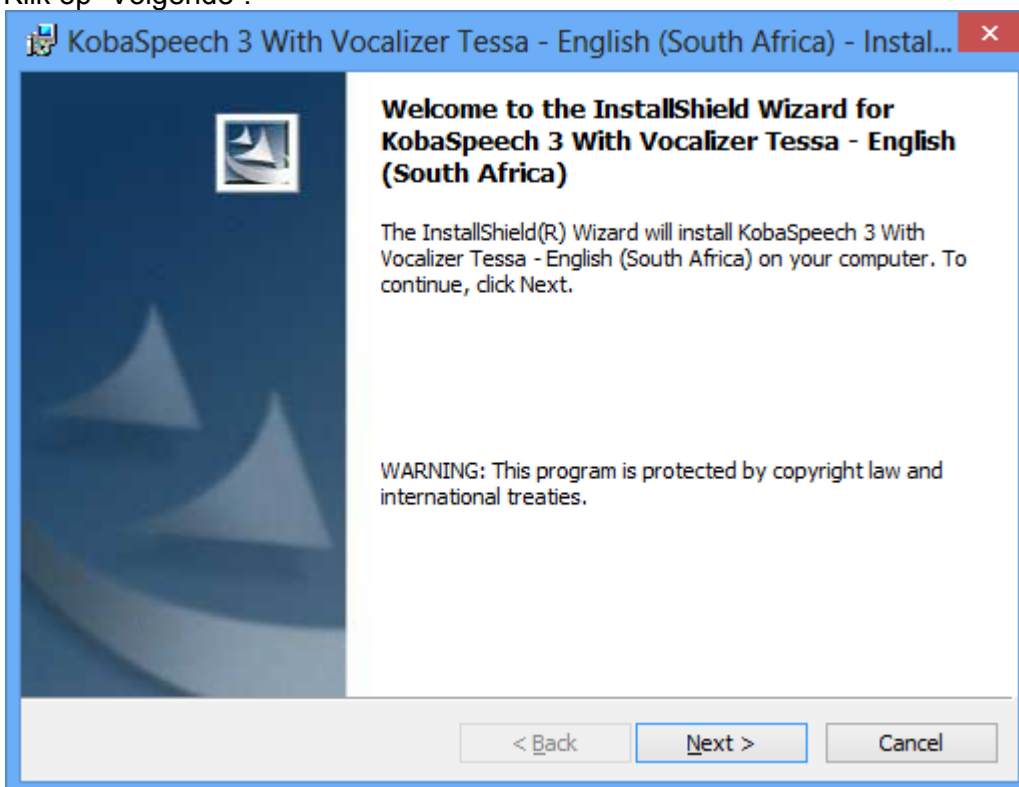
Installatie

1 stem KobaSpeech 3

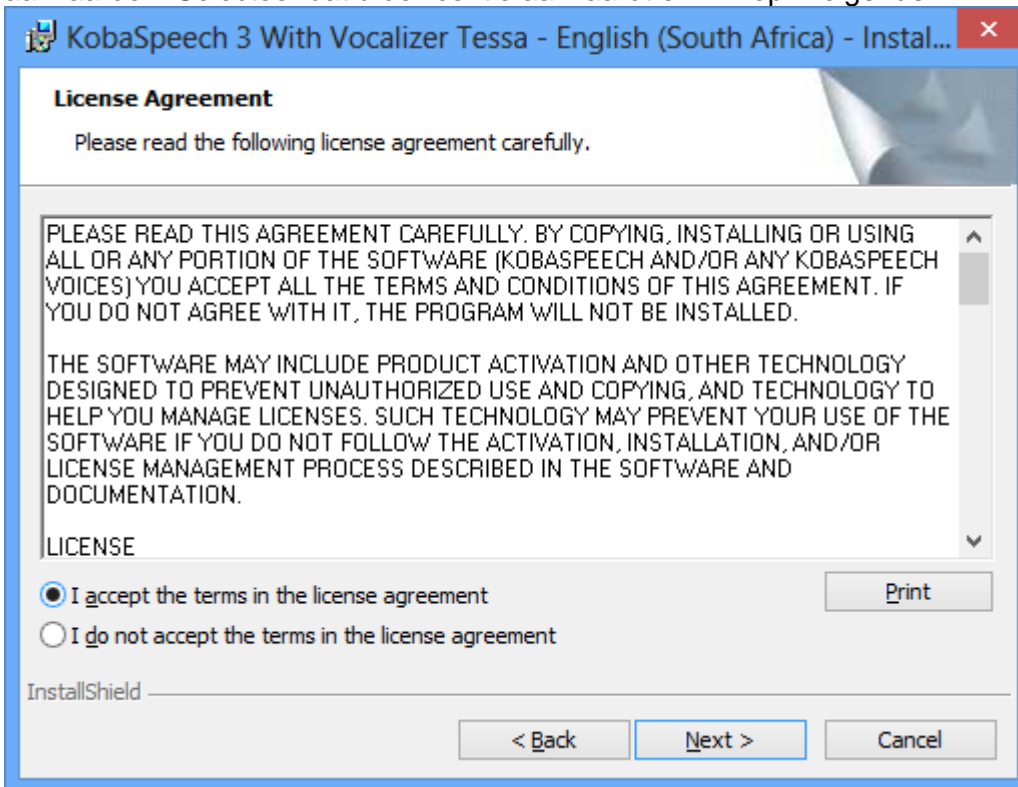
- Dubbelklik op het bestand “KobaSpeech 3 With Vocalizer XXX – XXX.exe”, die u wil installeren. Meestal is dit voor Nederlands (Vlaams) KobaSpeech 3 With Vocalizer Ellen – Dutch.



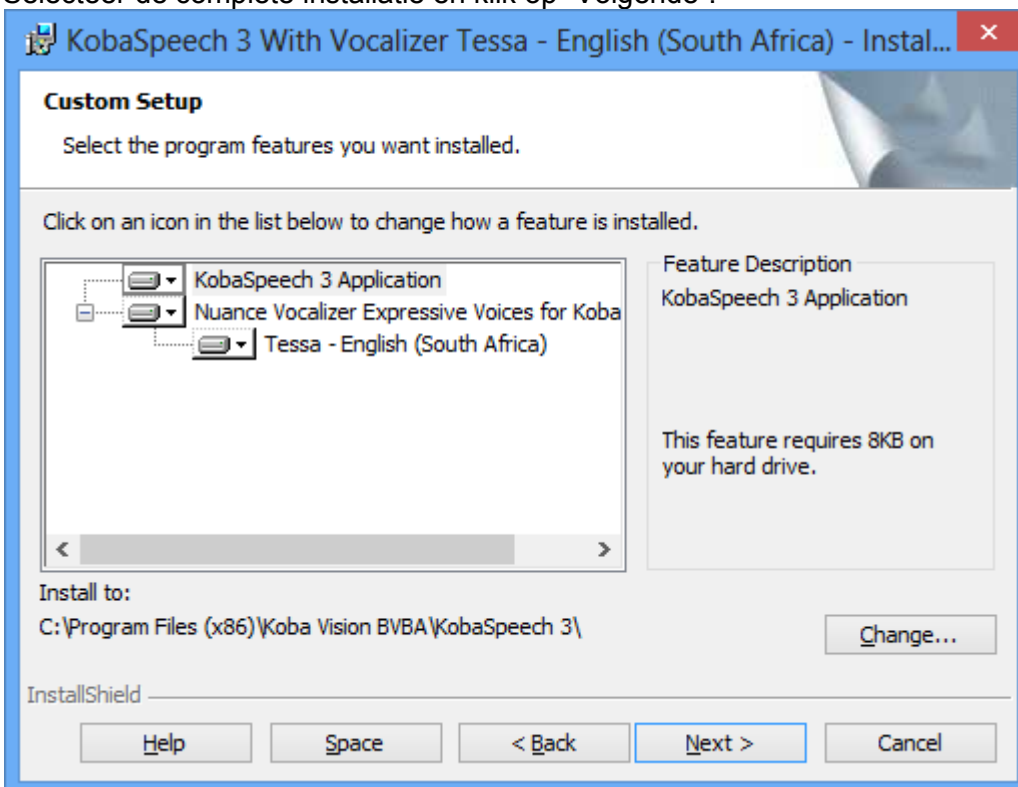
- Klik op “Volgende”.



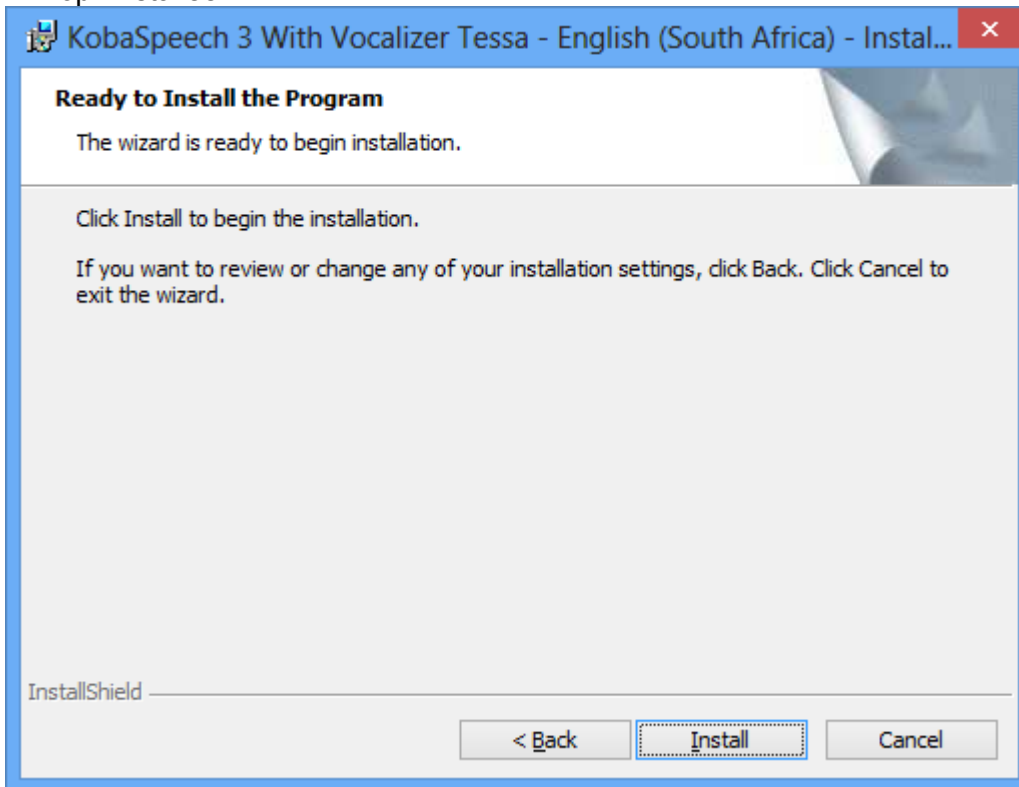
- De software bevat een licentieovereenkomst. Om de software te installeren dient u de licentie te aanvaarden. Selecteer dat u de licentie aanvaardt en klik op “Volgende”.



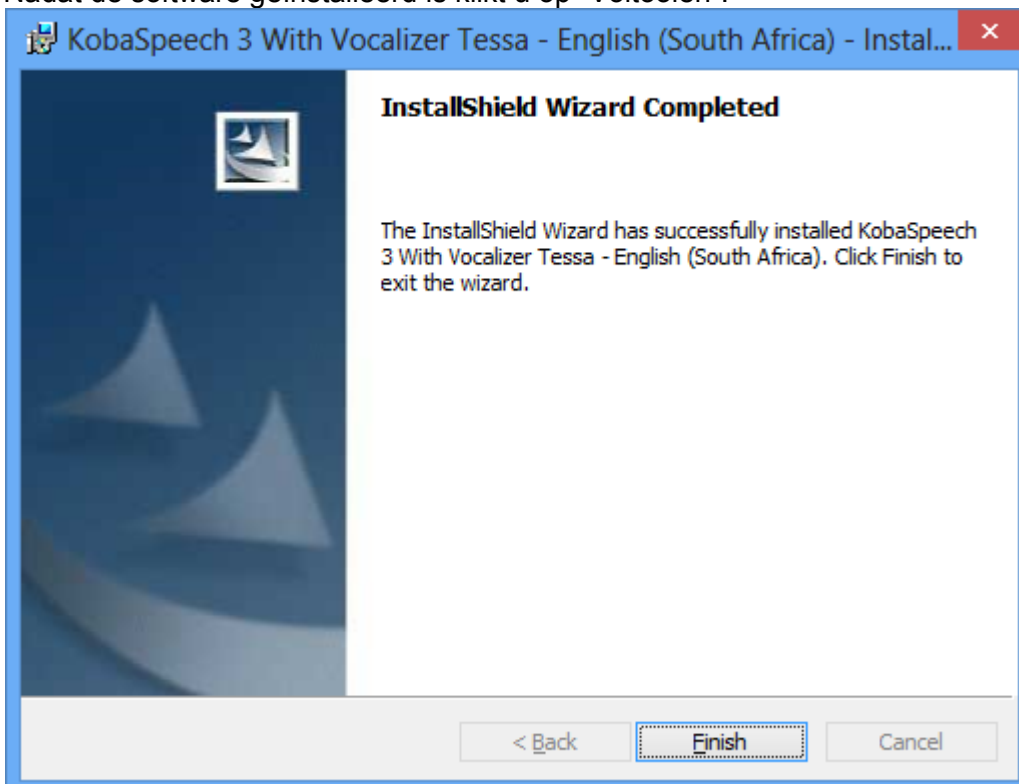
- Selecteer de complete installatie en klik op “Volgende”.



- Klik op “Installeer”.



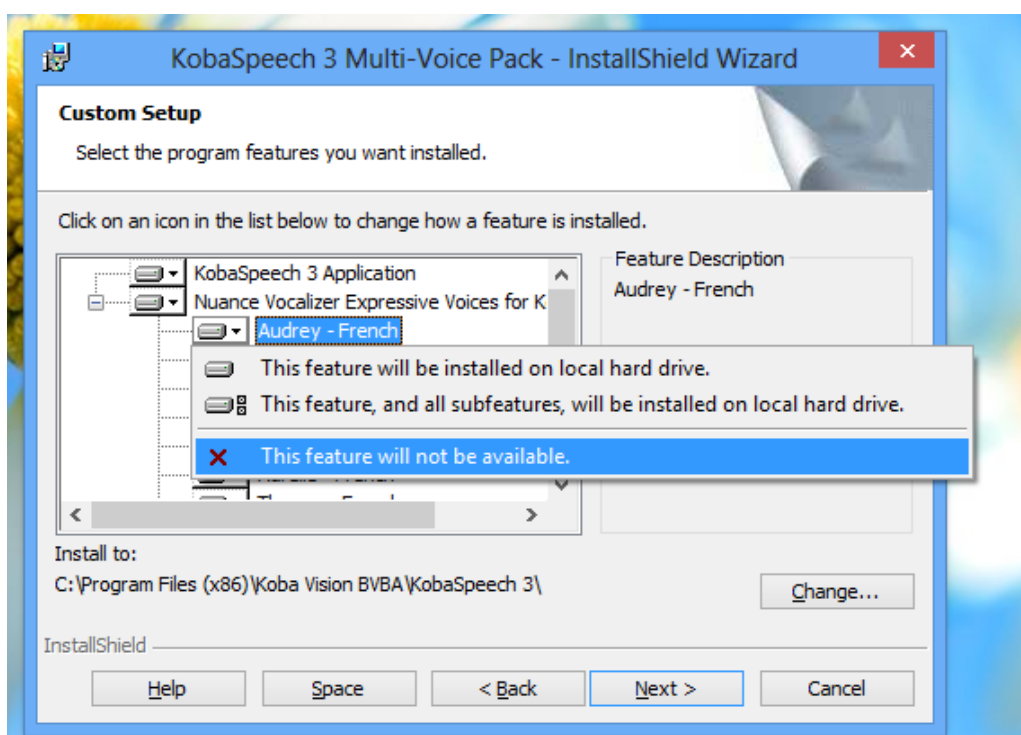
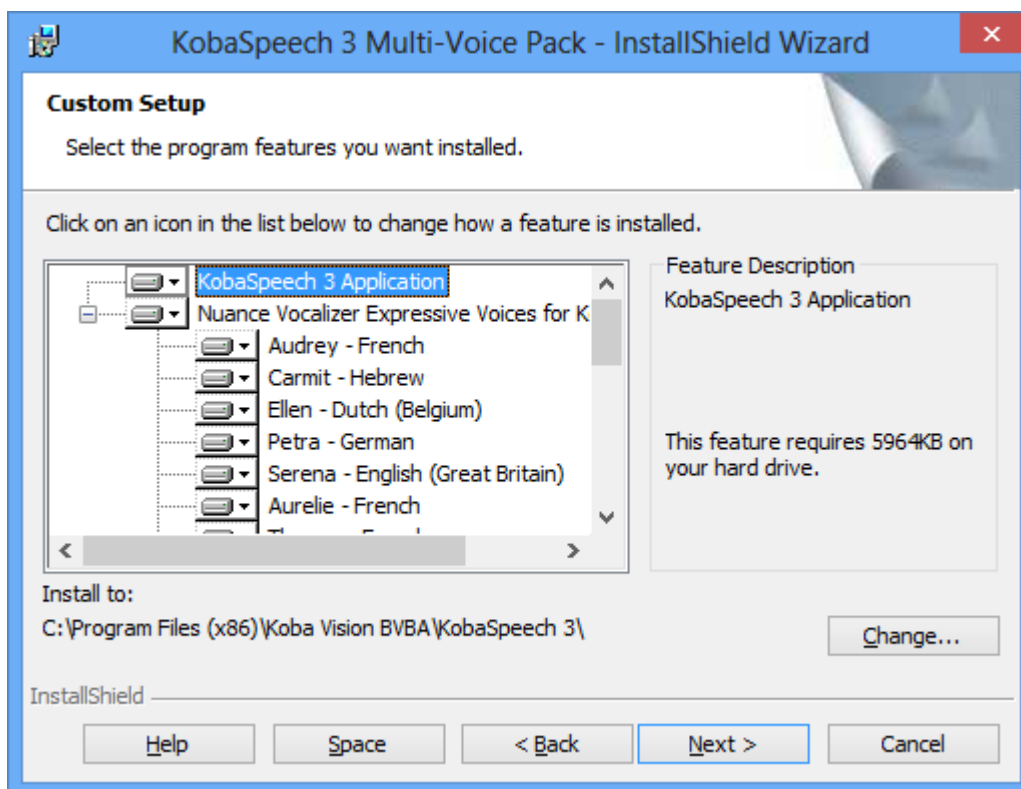
- Nadat de software geïnstalleerd is klikt u op “Voltooien”.



- Indien u meerdere stemmen wil installeren, herhaalt u telkens deze stap.

Meerdere stemmen (Multivoice pack) KobaSpeech 3

- Steek de DVD in de computer.
- Dubbelklik op het bestand “setup.exe”, die u wil installeren.
- Klik op “Volgende”.
- De software bevat een licentieovereenkomst. Om de software te installeren dient u de licentie te aanvaarden. Selecteer dat u de licentie aanvaardt en klik op “Volgende”.
- Klik op “Volgende”. **(Indien u niet alle stemmen wilt installeren, selecteer de stemmen die u wilt installeren)**

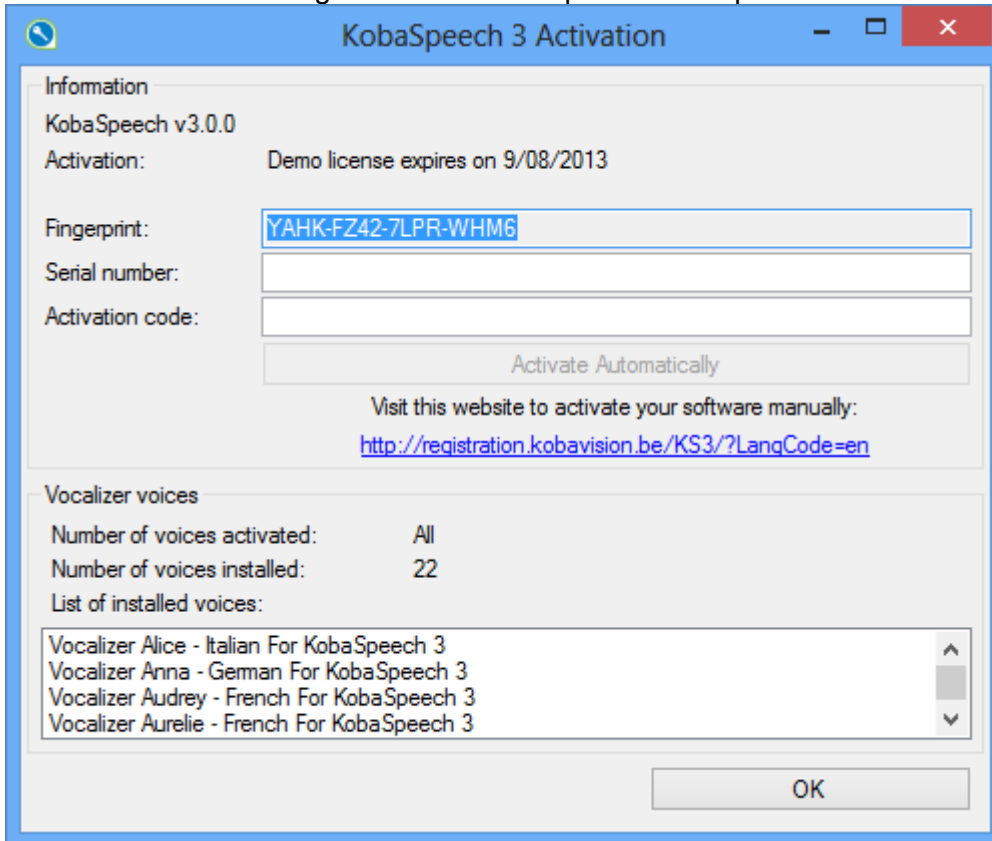


- Klik op “Installeer”.
- Nadat de software geïnstalleerd is klikt u op “Voltooien”.
- Indien u meerdere stemmen wil installeren, herhaalt u telkens deze stap.

Activatie

Bij installatie van KobaSpeech 3 voor de eerste keer, krijgt u automatisch een 30 dagen demoversie. Na 30 dagen weigeren de stemmen te werken. U kan kiezen om de software om te zetten naar een definitieve versie.

- Ga naar Start – Alle Programma's – KobaSpeech 3 en open "Activatie".



Automatische activatie

- Voer uw serienummer in, in het vak "Serienummer".
- Klik met de muis in het vak "Activatiecode" zodat de knop "Automatische activatie" oplicht.
- Klik daarna met de muis op de knop "Automatische activatie".
- De activatiecode verschijnt automatisch.

Activatie via de website

- Ga naar <http://registration.kobavision.be/KS3/>
- Geef de vingerafdruk van de machine in, in het veld op de website.
- Geef het serienummer in, in het veld van de website.
- Klik op "activeer".
- Typ daarna het serienummer en de activatiecode in, in het venster op uw computer.

Activatie via telefoon

- Contacteer uw dealer.
- Geef de vingerdruk en het serienummer aan uw dealer.
- U krijgt vervolgens de activatiecode.
- Typ daarna het serienummer en de activatiecode in, in het venster op uw computer.

Aantal stemmen

De serienummers baseren zich op het aantal stemmen. Indien u meer stemmen heeft geïnstalleerd dan toegelaten, dan werkt de software niet meer.

- De oplossing is ofwel een stem te de-installeren of een serienummer aan te kopen met meer stemmen.
- Het de-installeren doet u via Start – Configuratiescherm – Programma's en onderdelen.
- Klik daarna de stem aan die u wil verwijderen en klik op "Verwijderen".

- Indien u voor het Multi-Voice Pack hebt gekozen, dan kan u de installatie wijzigen en stemmen verwijderen .

U kan steeds het aantal geactiveerde/geïnstalleerde stemmen volgen in het activatievenster.

Gebruik

Zoomtext Magnifier/ScreenReader

Spraaksynthesizer, stem

- In het menu kiest u “Lezer” → “Synthesizer”
- Vervolgens verschijnt het venster “Sprak” waarbij op het tabblad “Synthesizer” de gewenste spraaksynthesizer, voorleesstem kan selecteren.
- Klik op “OK” om te bevestigen.

Instellingen Echo

- In het menu kiest u “Lezer” → “Tikwerk Echo”
- Vervolgens verschijnt het venster “Echo Instellingen” waarbij u volgende wijzigen aanbrengt:
 - Tabblad “Tikwerk”: Selecteer “Toetsen en woorden” en “Afdrukbare” .
 - Tabblad “Muis”: Selecteer “Onmiddellijk” en “Echo alle woorden in de lijn of het object”.
- Klik op “OK” om te bevestigen.

Instellingen opslaan als standaard

- Om de voorgaande instellingen als standaard op te slaan moet u deze stap doorlopen. Dit betekent dat Zoomtext met deze instellingen telkens wordt opgestart.
- In het menu kiest u “Bestand” →”Standaard opslaan”.
- Vervolgens klikt u “Ja”.

SuperNova

Spraaksynthesizer, stem

- In het menu kiest u “Algemeen” → “Geavanceerde opties” → “SAM Setup”.
- Vervolgens krijgt u een lijst. In deze lijst selecteert u “Sam to SAPI 5”.
- Klik op “Instellen”.
- Nadien krijgt u een lijst met de beschikbare spraaksynthesizers, voorleesstemmen. Kies de gewenste stem.
- Klik op “OK”.
- Daarna keert u terug naar het lijstje. Hier klikt u “Sluiten”.
- Vervolgens kiest u in het menu “Sprak” → ”Stem voorkeuren”.
- Ga naar het tabblad “Synthesizer configuratie”.
- Klik op “Selecteer Synthesizer”.
- Selecteer “SAPI 5.0 Synthesizer” en druk op “OK”.
- U keert nu terug naar het vorige menu waar op “Sluiten” klikt.

English – User Manual

Publication date: 8 August 2013.

This user manual describes the following KobaSpeech 3 versions: KobaSpeech 3 v3.0.0

Slight differences are possible if another version is used. KobaSpeech 3 is a product of KOBA Vision. A recent user manual can be downloaded from KobaSpeech website, <http://www.kobaspeech.com>

KobaSpeech 3

To use a computer for voice output you need a program like Zoomtext Magnifier/ScreenReader (magnification with speech), LunarPlus (magnification with speech), These programs are delivered with standard voices of low quality. Moreover these programs don't contain all available voices, for example Hungarian voices.

KobaSpeech 3 is a program that combines voices in that way that they are recognised by a speech program. KobaSpeech combines all your favourite speech synthesizers with Zoomtext or LunarPlus.

KobaSpeech 3 uses the most recent voices of Nuance, VOCALIZER. These natural high quality voices have standard SAPI-5 and 22khz.

Visit our website <http://www.kobaspeech.com> to have a complete overview of all available voices.

30 day trial version

When you install KobaSpeech 3 for the First time you will be automatically granted a 30 day trial version. After 30 days the voices refuse to work. You will have the choice to transfer the software to a full version.

Full version

To buy a full version, you need to contact your dealer of KobaSpeech 3. A list of dealers is available on <http://www.kobaspeech.com>

You receive a serial number to insert into the software. The serial numbers hold a secure code with the number of voices. You don't need to install another software for the full version. It is possible to convert the 30 day trial version to a full version.

DVD - Download

KobaSpeech 3 is available on a DVD or as download on our website <http://www.kobaspeech.com>

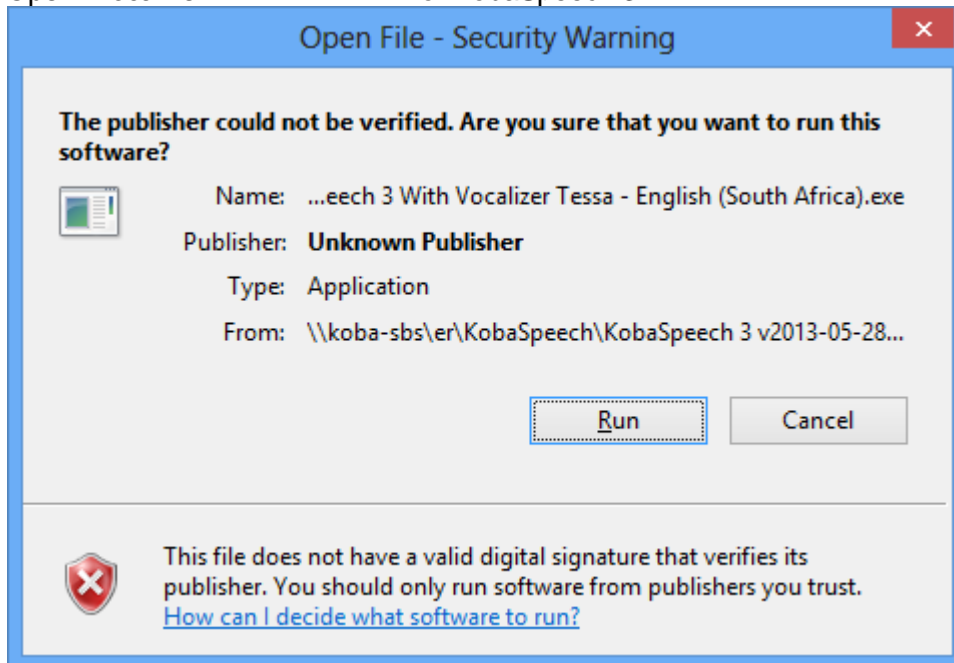
System requirements

- Windows XP (32-bit/64-bit), Windows Vista (32-bit/64-bit), Windows 7 (32-bit/64-bit), Windows 8 (32-bit/64-bit)
- Min. 512 MB RAM
- Min. 100 MB hard disk space per voice
- Soundcard

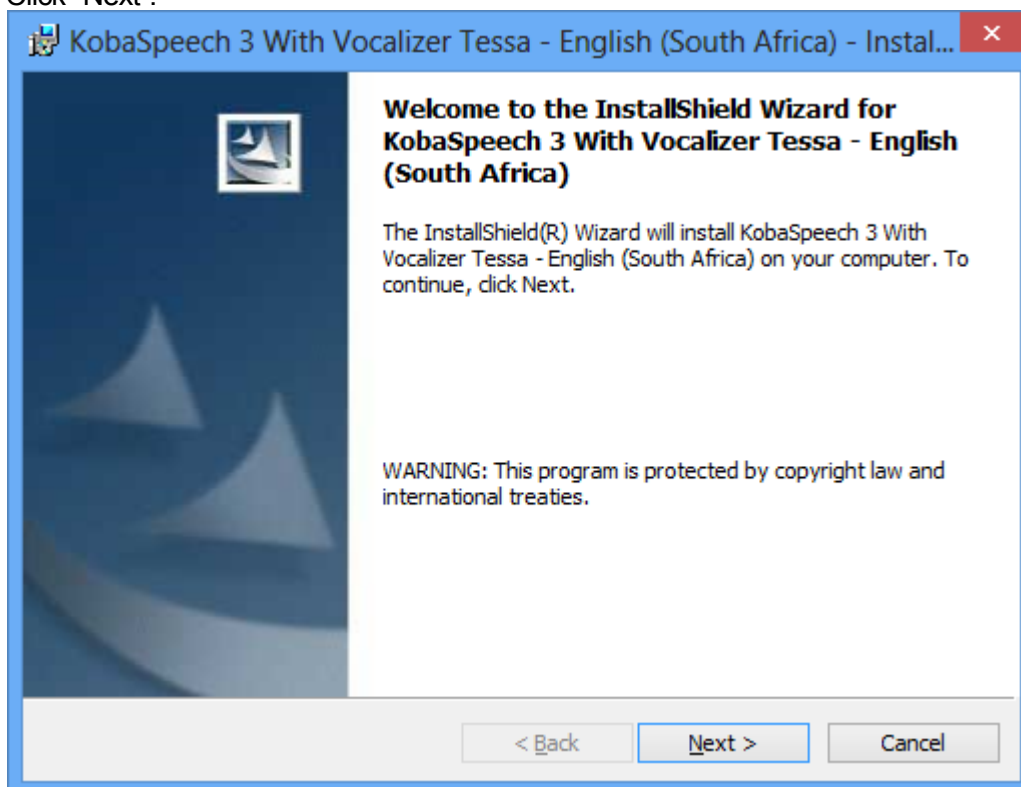
Installation

Single voice installation

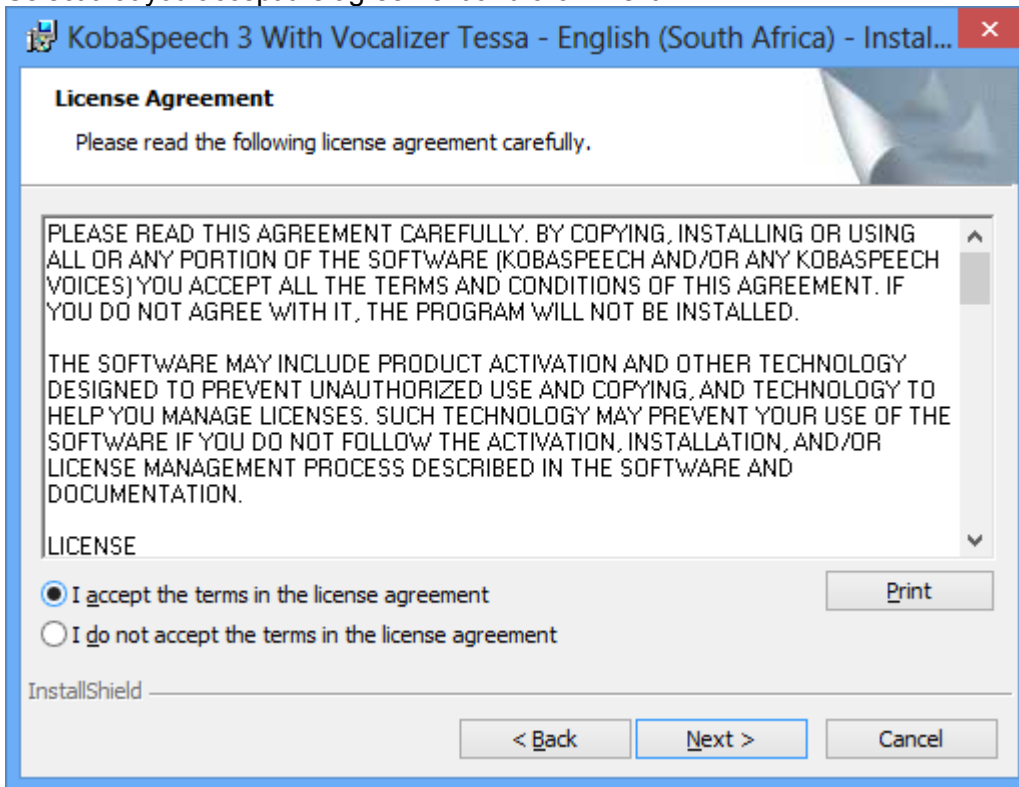
- Open “Vocalizer XXXX – XXXX For KobaSpeech 3”.



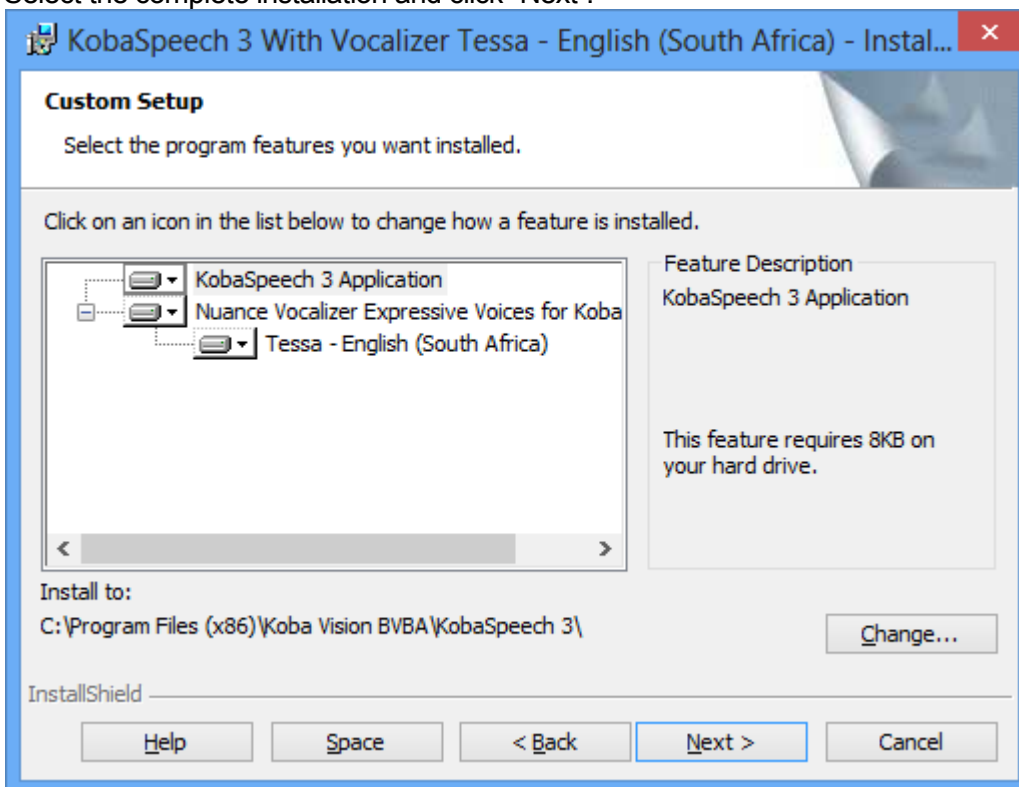
- Click “Next”.



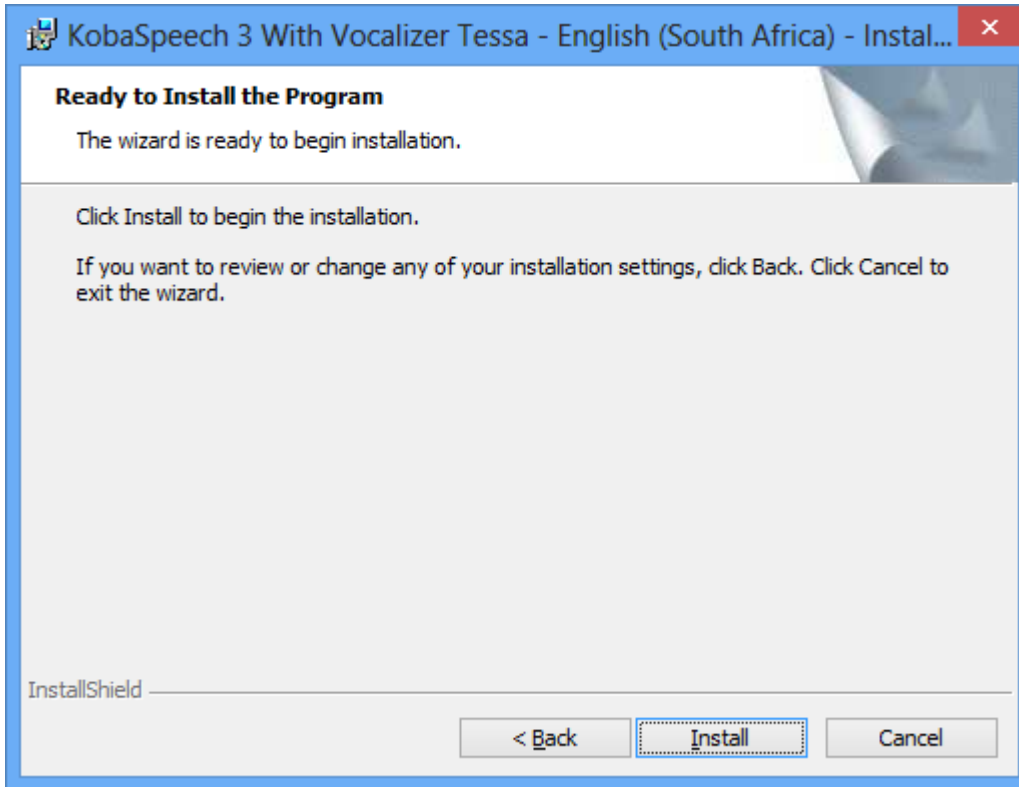
- The software contains a license agreement. To install the software you need to accept the agreement. Select that you accept the agreement and click “Next”.



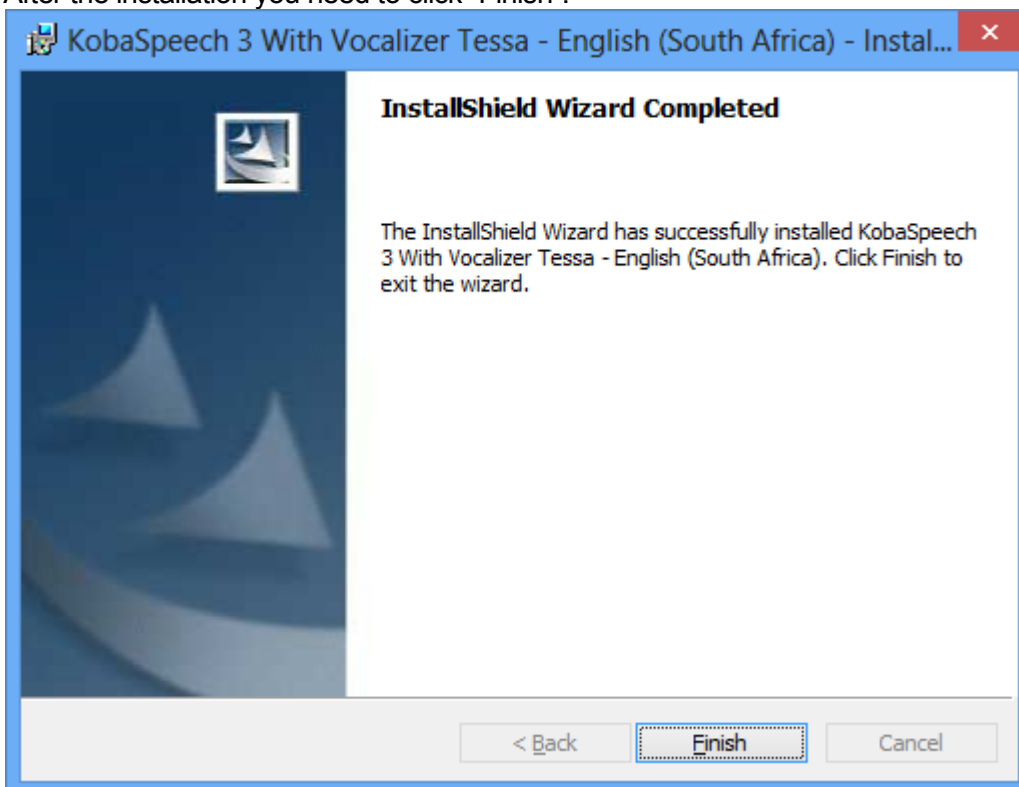
- Select the complete installation and click “Next”.



- Click “Install”.



- After the installation you need to click “Finish”.

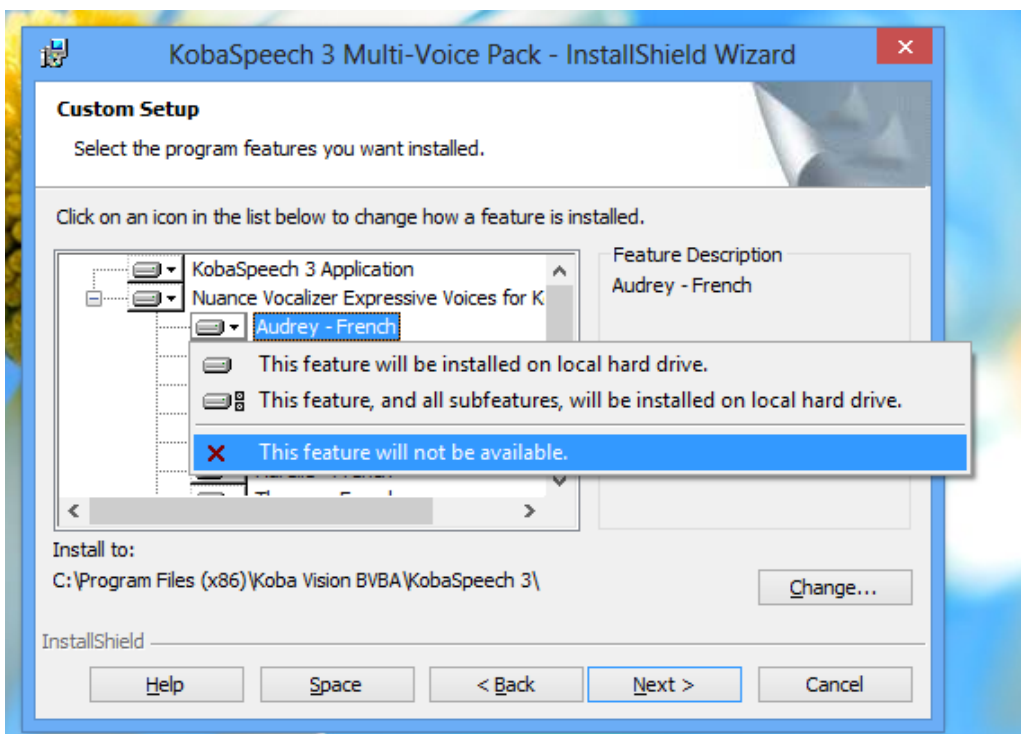
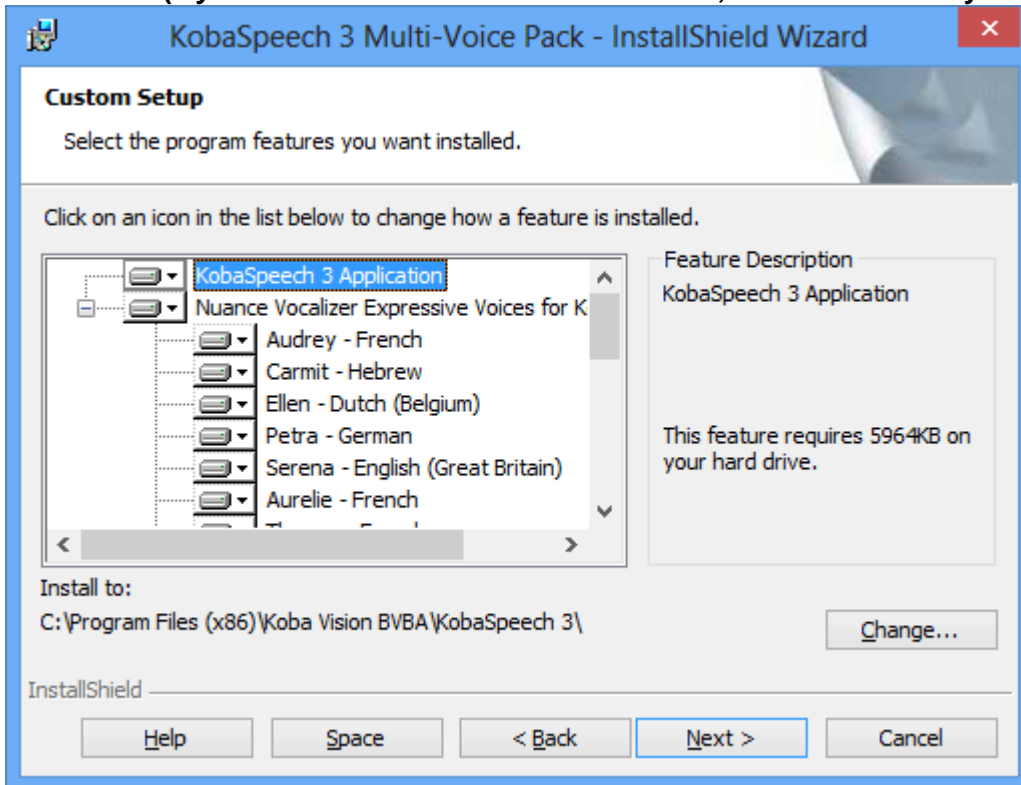


- If you wish to install more voices, you need to repeat this procedure again.

Multi voice installation (Multi-Voice Pack)

- Insert the DVD
- Open “setup.exe”.
- Click “Next”.

- The software contains a license agreement. To install the software you need to accept the agreement. Select that you accept the agreement and click “Next”.
- Click “Next”. **(If you wish to install a selection of voices, select the voices you want to install)**

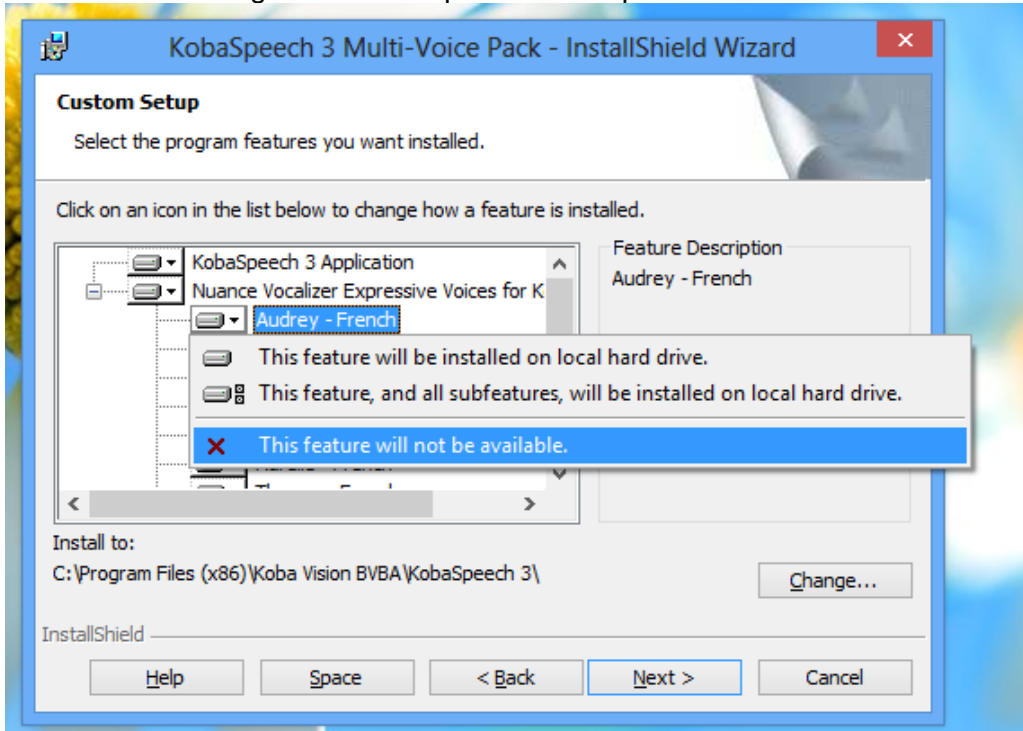


- Click “Install”.
- After the installation you need to click “Finish”.
- If you wish to install more voices, you need to repeat this procedure again.

Activation

When you install KobaSpeech 3 for the First time you will be automatically granted a 30 day trial version. After 30 days the voices refuse to work. You have the choice to transfer the software to a full version.

- Go to Start – All Programs – KobaSpeech 3 and open “Activation”.



Activate automatically

- Insert your serial number in the field “Serial number”.
- Click on the field “Activation code” with your mouse. The button “Activate Automatically” will light up.
- Click on “Activate Automatically”.
- The activation code will be inserted automatically.

Activation via the website

- Go to <http://registration.kobavision.be/KS3/>
- Insert the machine fingerprint into the field on the website.
- Insert the serial number into the field on the website.
- Click “activate”.
- Copy your serial number and activation code into the activation windows.

Activation by telephone

- Contact your dealer.
- Supply your dealer with your fingerprint and serial number.
- Your dealer will supply you with the activation code.
- Insert your serial number and the activation code in the corresponding fields of the activation window.

Number of voices

The serial numbers are based on the number of voices. If you install more voices than granted, the software will refuse to work.

The solution is either to uninstall a voice or to buy a serial number with more voices.

Uninstalling the voices is done by the Windows Control Panel – Programs. Select the voice and click uninstall.

It is possible to view the installed/activated voices in the activation window.

Usage

Zoomtext Magnifier/ScreenReader

Speech synthesizer, voice

- Go to “Speech” → “Synthesizer” in the user interface of Zoomtext.
- You can change the synthesizer in the window “Speech” under the tab “Synthesizer”. Change the voice in the box “Synthesizer”.
- Click “OK” to confirm.

Echo Settings

- Go to “Speech” → “Typing” in the user interface of Zoomtext.
- Change the settings in the window “Echo Settings”:
 - Tab “Typing”: Select “Keys and Words” and “Printable Keys”.
 - Tab “Mouse”: Select “Instant Echo” and “Echo all words in the line or object”.
- Click “OK” to confirm.

Save settings as default

- To start Zoomtext with the current new settings, you need to save the settings as default
- In the “File” menu choose “Save As Default”.
- Click “Yes”.

SuperNova

Speech synthesizer, voice

- Go to “General” → “Advanced Options” → “SAM Setup”.
- Select “Sam to SAPI 5” in the list.
- Click on “Configure”.
- Choose your voice.
- Click “OK”.
- You will return to the list. Click “Close”.
- Go to “General” → “Voice Preferences”.
- Go to the tab “Synthesiser configuration”.
- Click “Select Synthesiser”.
- Select “SAPI 5.0 Synthesizer” and click “OK”.
- Afterwards you can change the voice by clicking “Configure” in the “Synthesiser configuration” menu.